

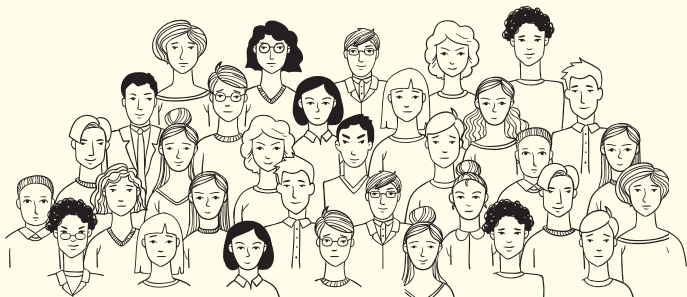
2 BONO SOCIAL DA XUNTA

✓ En que consiste?

- ▶ Galicia é a primeira comunidade autónoma que completa o bono social do Estado para garantir aos consumidores en risco de exclusión social o acceso continuado á subministración eléctrica.

✓ Requisitos para ser beneficiario

- ▶ Ser residente na comunidade autónoma de Galicia.
- ▶ Ser titular do contrato de subministración eléctrica.
- ▶ Ser beneficiario do desconto do 40% no bono social.
- ▶ Certificado dos servizos sociais do Concello ou da Xunta de Galicia.



✓ Prazo de presentación

- ▶ Aberto todo o ano.

✓ Presentación de solicitudes

- ▶ Presencial: no rexistro do concello ou nas oficinas das xefaturas territoriais da Xunta.
- ▶ Telemática: a través do formulario normalizado accesible desde a sede electrónica da Xunta <https://sede.xunta.gal>.
- ▶ Os interesados poderán autorizar aos empregados públicos da Consellería de Economía, Emprego e Industria ou aos traballadores sociais dos Concellos e da Xunta a realizar a presentación telemática.

✓ Gasto subvencionable

- ▶ 50% do importe das facturas de electricidade co límite de 250€/ano ou 400€/ano no caso das familias numerosas.

✓ Documentación necesaria

- ▶ Documento acreditativo de ser beneficiario do bono social para consumidor vulnerable severo. Poderá acreditarse mediante copia dunha factura na que figure aplicado o desconto do 40% do bono social para consumidores vulnerables severos.
- ▶ Certificado emitido polos servizos sociais municipais ou autonómicos de que o solicitante está en risco de exclusión social.
- ▶ De ser o caso, título de familia numerosa .
- ▶ De ser o caso, autorización aos empregados públicos correspondentes para a presentación electrónica da solicitude e da documentación relativa a esta orde de axudas.

1 BONO SOCIAL ESTATAL

✓ Que é?

- ▶ É un desconto do 25% ou 40% que se aplica na factura da luz aos consumidores vulnerables/vulnerables severos acollidos á tarifa regulada (PVPC) na súa vivenda habitual.

✓ Quen o pode solicitar?

- ▶ Consumidores que perciban unha pensión mínima da Seguridade Social por xubilación ou incapacidade permanente, e non teñan outros ingresos.
- ▶ Consumidores cuxa renda anual sexa igual ou superior aos límites establecidos.
- ▶ Familias numerosas.



www.xunta.gal

Teléfono de atención
900 231 123



BONO SOCIAL ELÉCTRICO

